

Vogt, Gerit

Article

Ausgewählte Ergebnisse aus dem ifo Konjunkturtest

ifo Dresden berichtet

Provided in Cooperation with:

Ifo Institute – Leibniz Institute for Economic Research at the University of Munich

Suggested Citation: Vogt, Gerit (2004) : Ausgewählte Ergebnisse aus dem ifo Konjunkturtest, ifo Dresden berichtet, ISSN 0945-5922, ifo Institut, Niederlassung Dresden, Dresden, Vol. 11, Iss. 3, pp. 37-40

This Version is available at:

<https://hdl.handle.net/10419/169726>

Standard-Nutzungsbedingungen:

Die Dokumente auf EconStor dürfen zu eigenen wissenschaftlichen Zwecken und zum Privatgebrauch gespeichert und kopiert werden.

Sie dürfen die Dokumente nicht für öffentliche oder kommerzielle Zwecke vervielfältigen, öffentlich ausstellen, öffentlich zugänglich machen, vertreiben oder anderweitig nutzen.

Sofern die Verfasser die Dokumente unter Open-Content-Lizenzen (insbesondere CC-Lizenzen) zur Verfügung gestellt haben sollten, gelten abweichend von diesen Nutzungsbedingungen die in der dort genannten Lizenz gewährten Nutzungsrechte.

Terms of use:

Documents in EconStor may be saved and copied for your personal and scholarly purposes.

You are not to copy documents for public or commercial purposes, to exhibit the documents publicly, to make them publicly available on the internet, or to distribute or otherwise use the documents in public.

If the documents have been made available under an Open Content Licence (especially Creative Commons Licences), you may exercise further usage rights as specified in the indicated licence.

Ausgewählte Ergebnisse aus dem ifo Konjunkturtest

Gerit Vogt¹

Im Rahmen des ifo Konjunkturtestes werden monatlich Unternehmen des verarbeitenden Gewerbes, des Bauhauptgewerbes, des Großhandels und des Einzelhandels nach der gegenwärtigen und der zukünftigen Geschäftslage befragt. Die Unternehmen können ihre gegenwärtige Geschäftslage mit „gut“, „befriedigend“ oder „schlecht“ und ihre Geschäftserwartungen für die nächsten sechs Monate mit „günstiger“, „gleich bleibend“ oder „ungünstiger“ bewerten.

Die dargestellten Grafiken basieren auf saisonbereinigten Saldenwerten. Der Geschäftslage-Saldo ergibt sich aus der Differenz der Prozentanteile der „gut“- und der „schlecht“-Meldungen. Der Geschäftserwartungen-Saldo wird als Differenz der Prozentanteile von „günstiger“- und „ungünstiger“-Meldungen berechnet.

Das Geschäftsklima (GK) ist ein Mittelwert aus den Salden der Geschäftslage (GL) und der Erwartungen (GE).

Es berechnet sich formal aus der Beziehung:

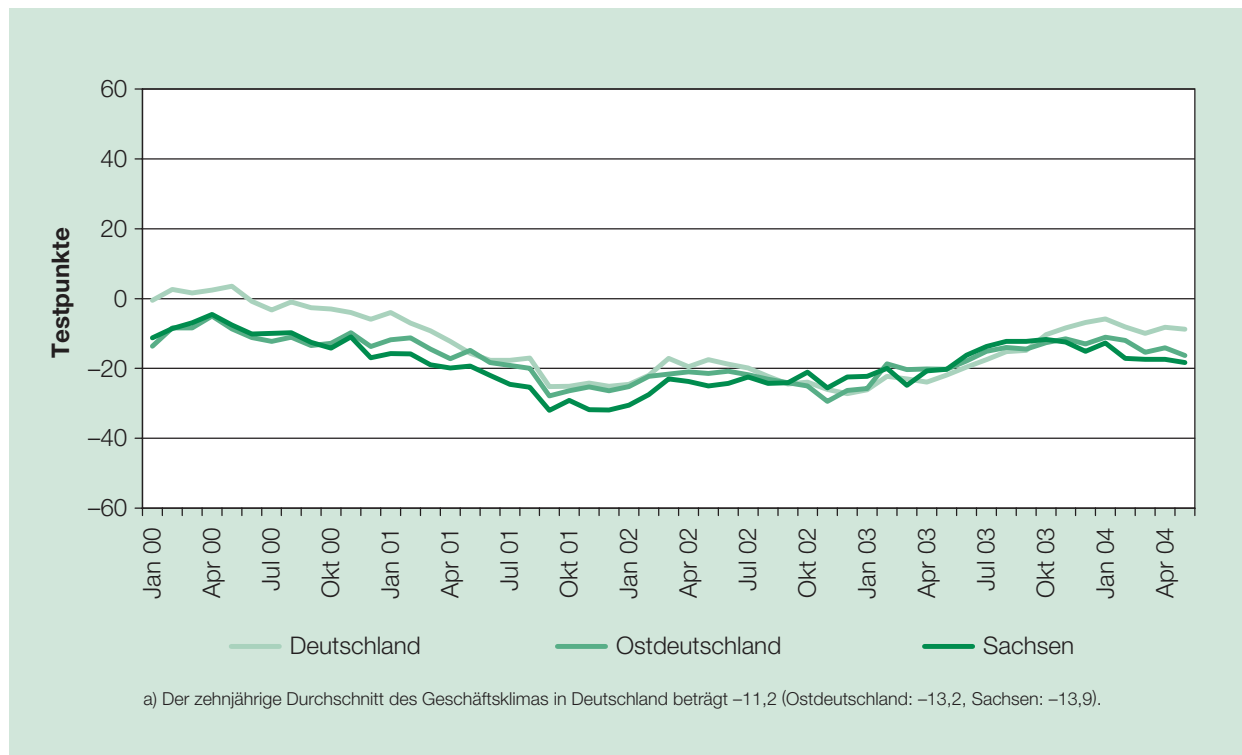
$$GK = [(GL+200)(GE+200)]^{1/2} - 200.$$

Die beiden Variablen GL und GE werden zur Vermeidung von negativen Werten im Wurzelterm jeweils um die Konstante 200 erhöht.

Am ifo Konjunkturtest nehmen insgesamt ca. 7.000 Unternehmen der gewerblichen Wirtschaft teil, rund 1.600 in Ostdeutschland und 600 in Sachsen. In Zukunft werden weitere Details aus dem ostdeutschen Konjunkturtest auf den Internetseiten der ifo Niederlassung Dresden veröffentlicht.

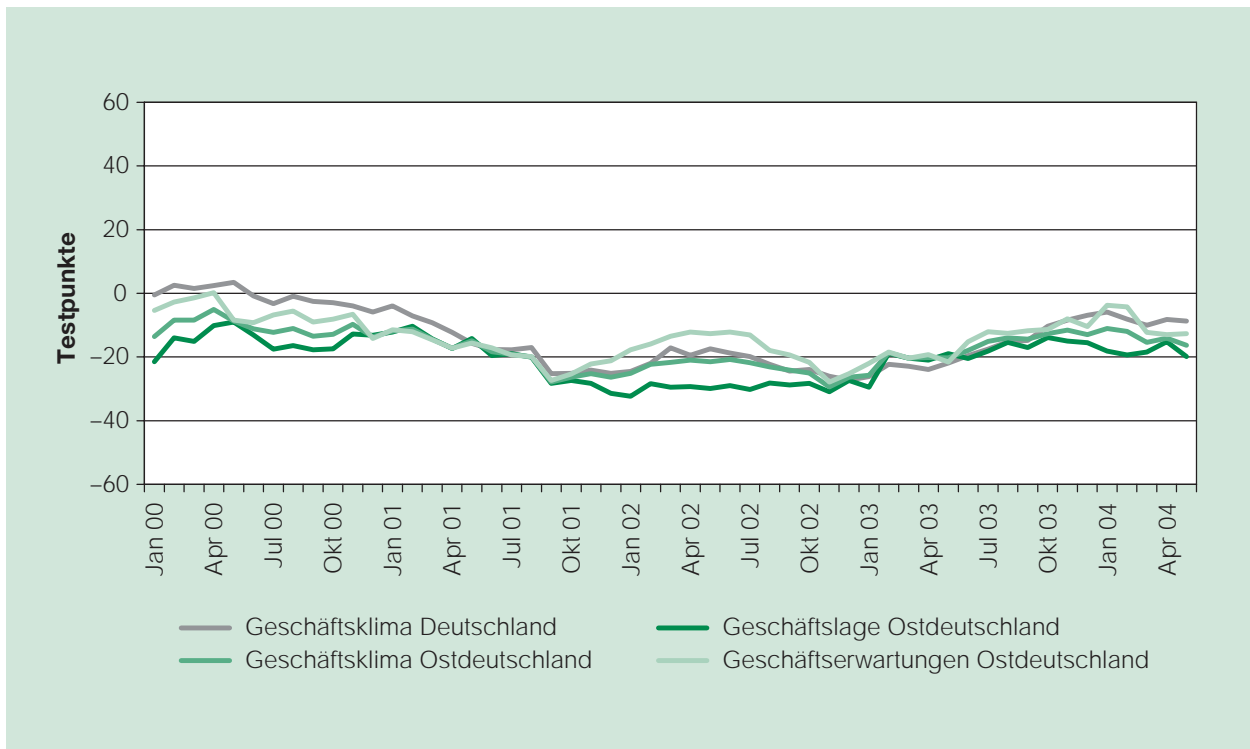
¹ Gerit Vogt ist als wissenschaftlicher Mitarbeiter in der ifo Niederlassung Dresden tätig.

**Abbildung 1: Geschäftsklima^a
Gewerbliche Wirtschaft Deutschland, Ostdeutschland und Sachsen**



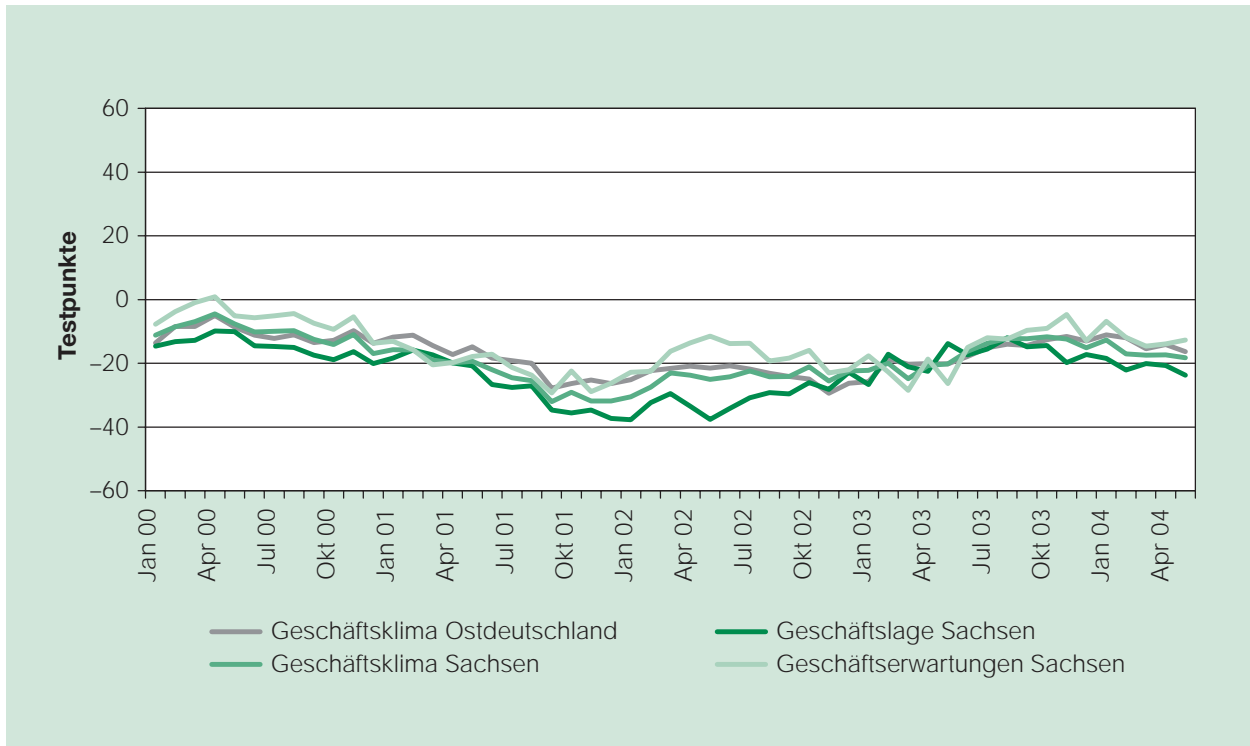
Quelle: ifo Konjunkturtest.

**Abbildung 2: Geschäftsklima, Geschäftslage und Geschäftserwartungen
Gewerbliche Wirtschaft Ostdeutschland (Geschäftsklima gewerbliche Wirtschaft Deutschland zum Vergleich)**



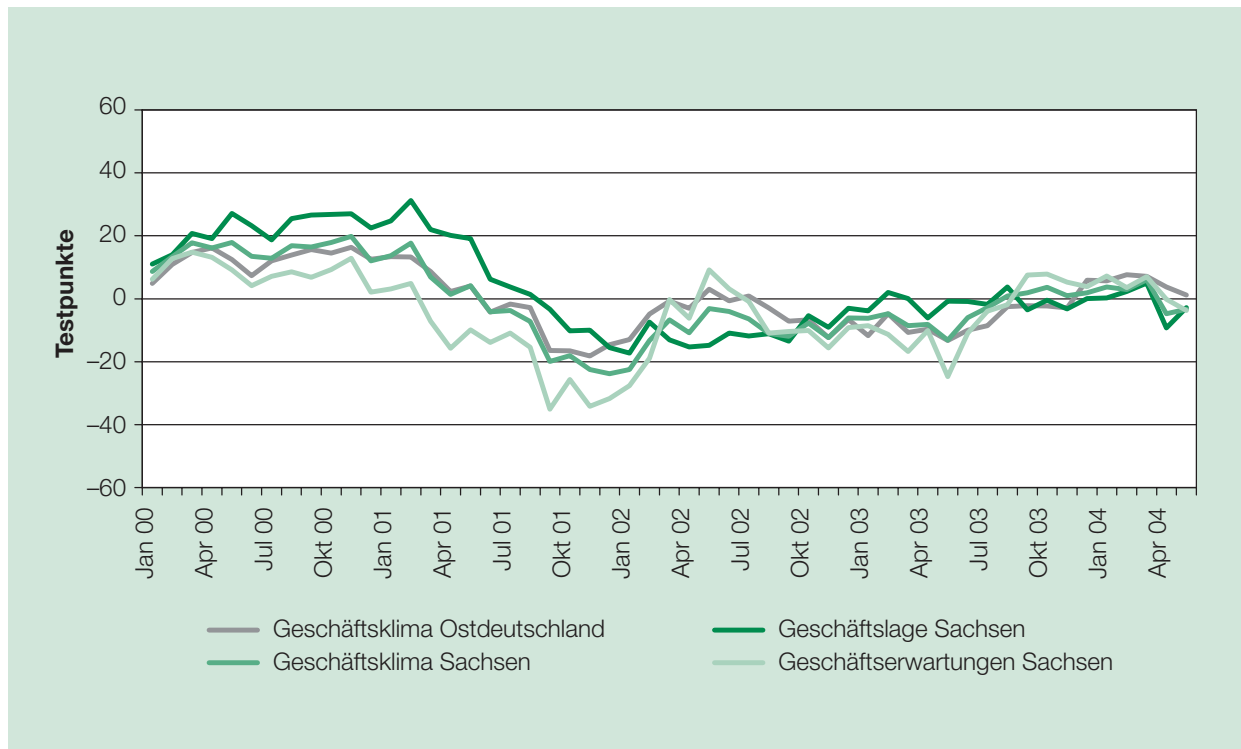
Quelle: ifo Konjunkturtest.

**Abbildung 3: Geschäftsklima, Geschäftslage und Geschäftserwartungen
Gewerbliche Wirtschaft Sachsen (Geschäftsklima gewerbliche Wirtschaft Ostdeutschland zum Vergleich)**



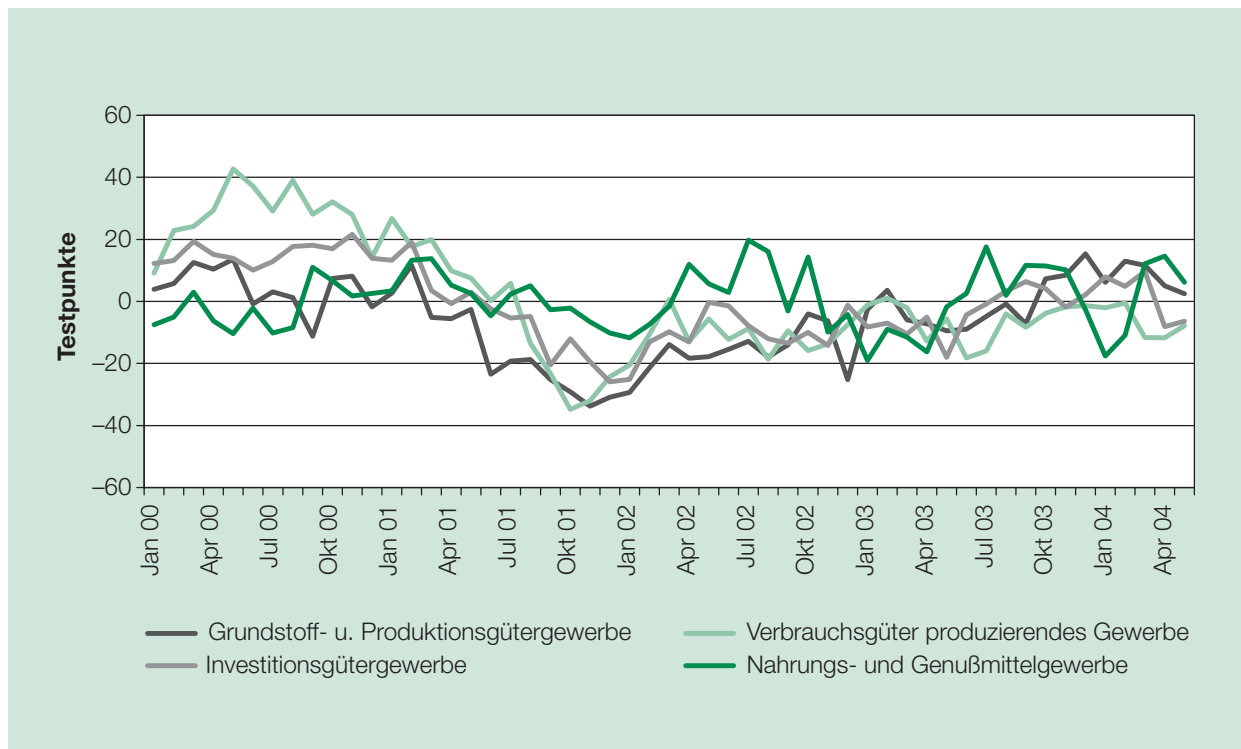
Quelle: ifo Konjunkturtest.

Abbildung 4: Geschäftsklima, Geschäftslage und Geschäftserwartungen
Verarbeitendes Gewerbe Sachsen (Geschäftsklima verarbeitendes Gewerbe Ostdeutschland zum Vergleich)



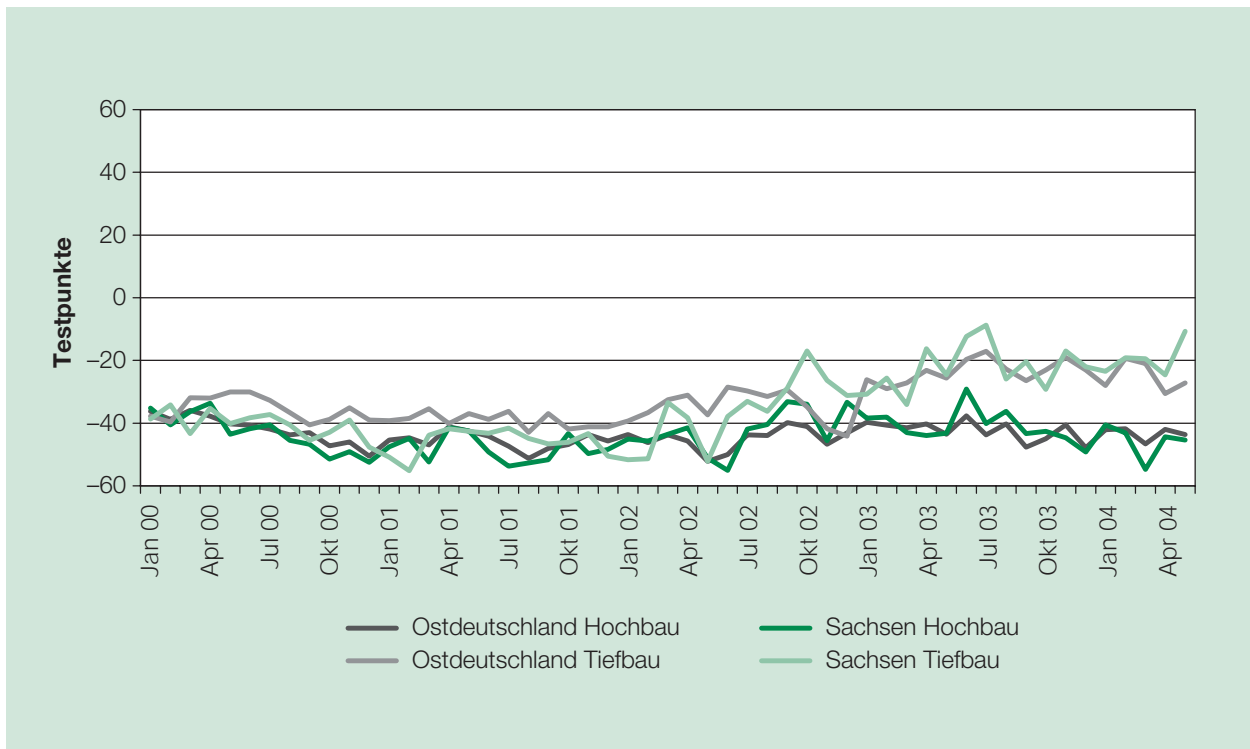
Quelle: ifo Konjunkturtest.

Abbildung 5: Geschäftsklima
Branchen des verarbeitenden Gewerbes Sachsen



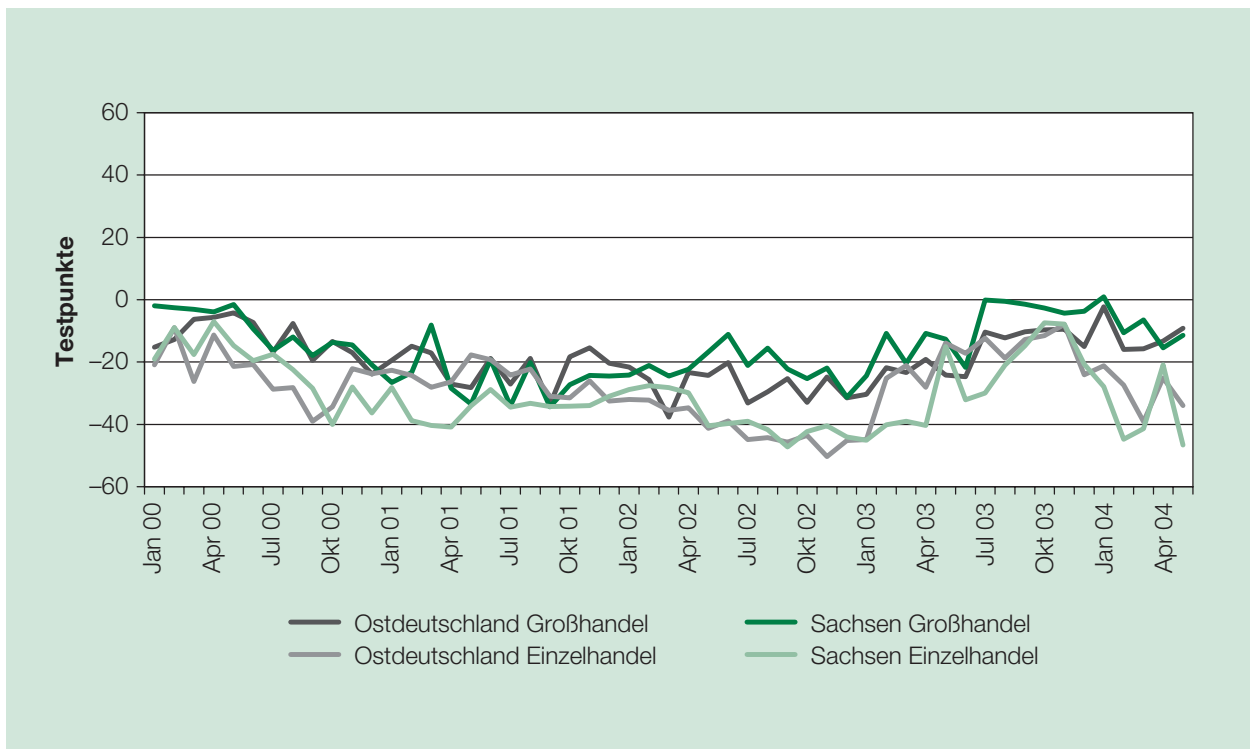
Quelle: ifo Konjunkturtest.

**Abbildung 6: Geschäftsklima
Hoch- und Tiefbau Ostdeutschland und Sachsen**



Quelle: ifo Konjunkturtest.

**Abbildung 7: Geschäftsklima
Groß- und Einzelhandel Ostdeutschland und Sachsen**



Quelle: ifo Konjunkturtest.