

Zentrum für Europäische Wirtschaftsforschung (ZEW) (Ed.)

Research Report

ZEW Branchenreport Innovationen. Ergebnisse der deutschen Innovationserhebung 2014: Finanzdienstleistungen

ZEW Branchenreport Innovationen, No. 17, Januar 2015

Provided in Cooperation with:

ZEW - Leibniz Centre for European Economic Research

Suggested Citation: Zentrum für Europäische Wirtschaftsforschung (ZEW) (Ed.) (2015) : ZEW Branchenreport Innovationen. Ergebnisse der deutschen Innovationserhebung 2014: Finanzdienstleistungen, ZEW Branchenreport Innovationen, No. 17, Januar 2015, Zentrum für Europäische Wirtschaftsforschung (ZEW), Mannheim

This Version is available at:

<https://hdl.handle.net/10419/172143>

Standard-Nutzungsbedingungen:

Die Dokumente auf EconStor dürfen zu eigenen wissenschaftlichen Zwecken und zum Privatgebrauch gespeichert und kopiert werden.

Sie dürfen die Dokumente nicht für öffentliche oder kommerzielle Zwecke vervielfältigen, öffentlich ausstellen, öffentlich zugänglich machen, vertreiben oder anderweitig nutzen.

Sofern die Verfasser die Dokumente unter Open-Content-Lizenzen (insbesondere CC-Lizenzen) zur Verfügung gestellt haben sollten, gelten abweichend von diesen Nutzungsbedingungen die in der dort genannten Lizenz gewährten Nutzungsrechte.

Terms of use:

Documents in EconStor may be saved and copied for your personal and scholarly purposes.

You are not to copy documents for public or commercial purposes, to exhibit the documents publicly, to make them publicly available on the internet, or to distribute or otherwise use the documents in public.

If the documents have been made available under an Open Content Licence (especially Creative Commons Licences), you may exercise further usage rights as specified in the indicated licence.

Finanzdienstleistungen

2013 war ein schwieriges Jahr für die Finanzdienstleistungsbranche in Deutschland. Dies spiegelt sich auch in den Innovationsaktivitäten wieder. Die Innovationsausgaben sanken 2013 um 0,46 auf 4,74 Mrd. € Für 2014 ist nur ein geringfügiger Anstieg der Innovationsbudgets auf 4,83 Mrd. € geplant, und für 2015 ist keine wesentliche Veränderung vorgesehen. Vom gesamten Branchenumsatz (Bruttozins- und -provisionserträge sowie Bruttobeitragseinnahmen) wurden 0,51 % für Innovationsvorhaben bereitgestellt (2012: 0,55 %).

Der Anteil der Unternehmen, die neue Produkte oder Prozesse eingeführt haben, ging um 7 Prozentpunkte auf 41 % kräftig

zurück. Dies ist vor allem auf den starken Rückgang im Bereich der Versicherungen und Makler zurückzuführen. Dort sank die Innovatorenquote um 11 Prozentpunkte von 52 auf 41 %. Der Umsatzanteil mit neuen Produkten konnte gegenüber 2012 um einen Prozentpunkt gesteigert werden, lag jedoch mit 8,3 % noch deutlich unter dem Wert von 2011 mit 11,9 %. Dabei überwiegen in den Vorjahren - der Umsatzanteil von Nachahmerinnovationen den von Marktneuheiten deutlich.

Der Kostensenkungsbeitrag durch Prozessinnovationen stieg leicht um 0,4 Prozentpunkte auf 4,7 %. Die hohen Erfolge im Bereich von Qualitätsverbesserungen des

Jahres 2011 konnten 2013 wiederholt werden. Der Umsatzanstieg durch Qualitätsverbesserungen erreichte wieder 3,4 %, nach nur 1,7 % im Jahr 2012. Der Anteil der Unternehmen mit FuE-Aktivitäten erhöhte sich 2013 um 2 Prozentpunkte 13 %.

2014 soll die Innovationsbeteiligung wieder zunehmen. Der Anteil innovativ tätiger Unternehmen dürfte von 42 % (2013) auf zumindest 46 % in 2014 ansteigen. Weitere 3 % waren sich noch unsicher. Für 2015 zeichnet sich dagegen ein starker Rückgang ab. Lediglich 34 % der Unternehmen planten fest mit der Durchführung von Innovationsaktivitäten, weitere 6 % waren noch unentschieden.

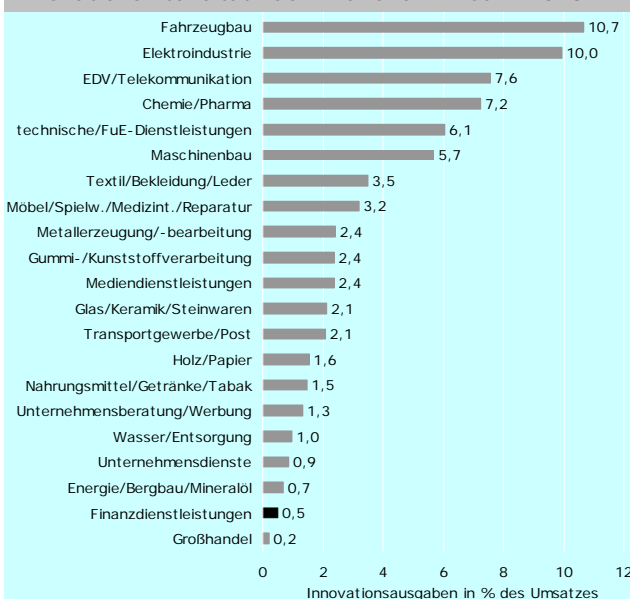
ACHTUNG: Mit dem Berichtsjahr 2008 wurde im internationalen System der Wirtschaftsstatistik eine neue Systematik der Wirtschaftszweige (WZ08) eingeführt. Dadurch ändert sich mitunter die Branchenzuordnung von Unternehmen. Dies betrifft auch die Finanzdienstleistungen. Im Vergleich zu früheren Ausgaben des ZEW-Branchenreport Innovationen umfasst die Branche nunmehr folgende Aktivitätsbereiche:

- **Banken** (WZ08 64): Zentralbanken und Kreditinstitute, Beteiligungsgesellschaften, Immobilienfonds, Treuhandfonds, Institutionen des Finanzierungsleasings, Spezialkreditinstitute, Leihhäuser, Investmentgesellschaften und sonstige Finanzierungsinstitutionen.
- **Versicherungen und Makler** (WZ08 65-66): Lebensversicherungen, Krankenversicherungen, Schaden- und Unfallversicherungen, Rückversicherungen, Pensionskassen und Pensionsfonds, Effekten- und Warenbörsen, Vermittlung von und Handel mit Wertpapieren, Versicherungsmakler, Risiko- und Schadensbewertung, Fondsmanagement, sonstige mit Finanz- und Versicherungsleistungen verbundene Tätigkeiten.

Neu zur Branchengruppe zählen nunmehr auch Beteiligungsgesellschaften und Immobilienfonds. Die neue Brancheneinteilung wird zurück bis zum Berichtsjahr 2006 ausgewiesen. Zwischen 2005 und 2006 besteht ein Bruch in der Zeitreihe. Der Bruch in der Zeitreihe wird außerdem dadurch verstärkt, dass gleichzeitig die statistischen Basiszahlen (Anzahl der Unternehmen und Beschäftigten, Umsatz) ab 2006 aus dem Unternehmensregister des Statistischen Bundesamts und nicht mehr, wie zuvor, aus den Fachstatistiken stammen.

Umsatzzahlen für Banken beziehen sich auf Bruttozins- und -provisionserträge, Umsatzzahlen für Versicherungen auf Bruttobeitragseinnahmen. Entsprechende Umsatzzahlen für die Grundgesamtheit beruhen auf Schätzungen des ZEW.

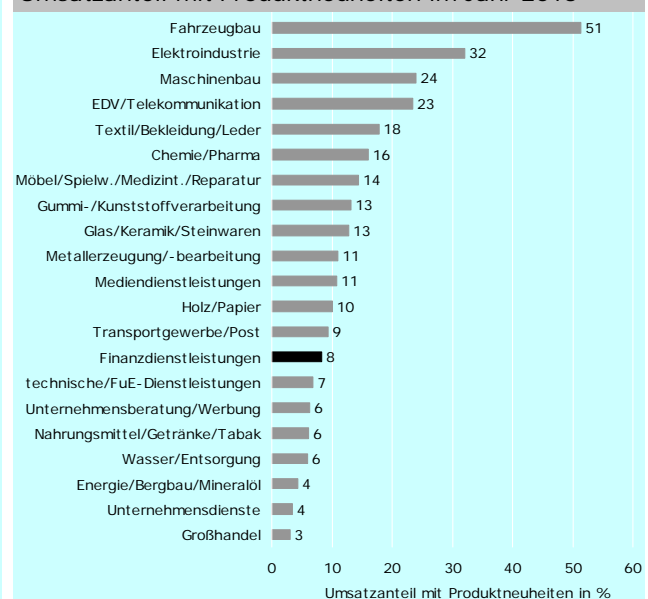
Innovationsintensität nach Branchen im Jahr 2013



Lesehilfe: Die Unternehmen der Finanzdienstleistungen gaben im Jahr 2013 0,5 % ihres Umsatzes für Innovationsprojekte aus.

Quelle: ZEW/ISI (2015): Mannheimer Innovationspanel, Befragung 2014.

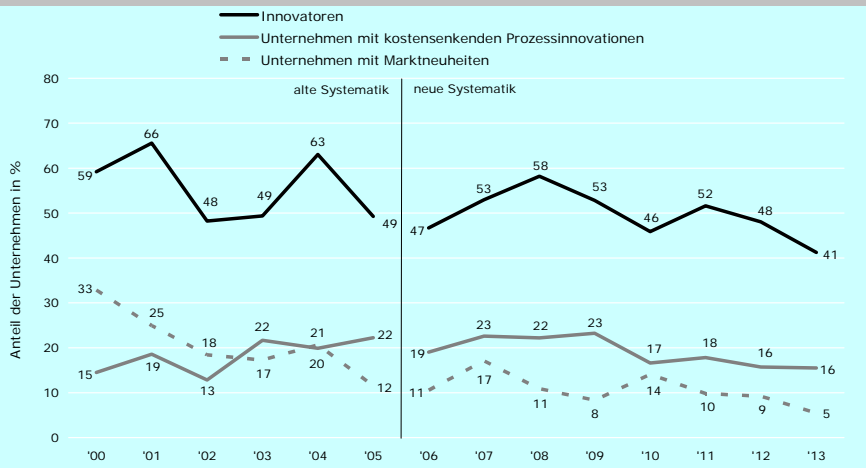
Umsatzanteil mit Produktneuheiten im Jahr 2013



Lesehilfe: In den Finanzdienstleistungen wurden im Jahr 2013 8 % des Branchenumsatzes mit Produktneuheiten (= Produkte, die jünger als 3 Jahre sind) generiert.

Quelle: ZEW/ISI (2015): Mannheimer Innovationspanel, Befragung 2014.

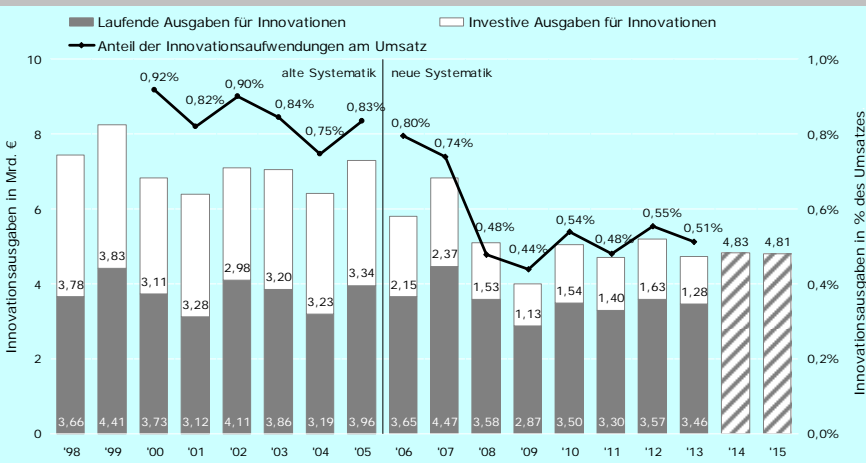
Anteil der Innovatoren in den Finanzdienstleistungen 2000 - 2013



Lesehilfe: Im Jahr 2013 konnten 41 % der Unternehmen der Finanzdienstleistungen erfolgreich neue Produkte oder Prozesse einführen. 16 % der Unternehmen führten kostensenkende Prozessinnovationen ein, 5 % der Unternehmen haben 2013 mindestens eine Marktneuheit angeboten.
Quelle: ZEW/ISI (2015): Mannheimer Innovationspanel, Befragung 2014.

- **Innovatoren** sind Unternehmen, die innerhalb eines zurückliegenden Dreijahreszeitraums zumindest ein Innovationsprojekt erfolgreich abgeschlossen haben, d.h. zumindest eine Produkt- oder Prozessinnovation eingeführt haben. Es kommt nicht darauf an, ob ein anderes Unternehmen diese Innovation bereits eingeführt hat.
- **Unternehmen mit Marktneuheiten** haben im zurückliegenden Dreijahreszeitraum zumindest ein neues oder merklich verbessertes Produkt als erster Anbieter auf dem für das Unternehmen relevanten Markt eingeführt. Der Indikator misst den Anteil der Unternehmen, die das Angebot einer Branche an originär neuen Produkten erweitern.
- **Unternehmen mit kostensenkenden Prozessinnovationen** haben im zurückliegenden Dreijahreszeitraum zumindest einen neuen oder merklich verbesserten Prozess eingeführt, der zu einer Senkung der durchschnittlichen Kosten je Stück oder Vorgang geführt hat. Der Indikator misst somit den Anteil der Unternehmen, die mit Hilfe von Innovationen ihre preisliche Wettbewerbsfähigkeit verbessern.

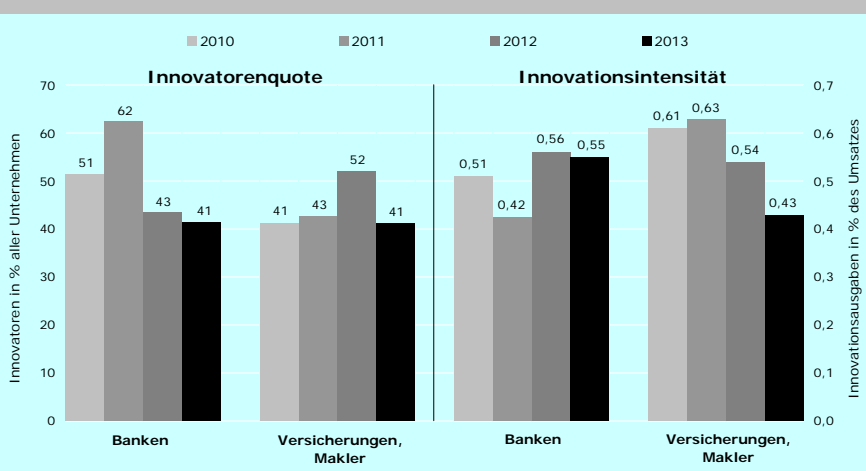
Innovationsausgaben in den Finanzdienstleistungen 1998 - 2015



Lesehilfe: Im Jahr 2013 entfielen von den insgesamt 4,74 Mrd. € Innovationsausgaben in den Finanzdienstleistungen 3,46 Mrd. € auf laufende und 1,28 Mrd. € auf investive Innovationsausgaben. Die Innovationsintensität betrug 0,51 %.
Quelle: ZEW/ISI (2015): Mannheimer Innovationspanel, Befragung 2014.

- **Innovationsausgaben** beziehen sich auf die Aufwendungen für laufende, abgeschlossene und abgebrochene Projekte, die die Entwicklung und Einführung von Produkt- oder Prozessinnovationen zum Ziel haben. Dazu zählen interne und externe FuE sowie innovationsbezogene Ausgaben für Sachanlagen und immaterielle Wirtschaftsgüter, Weiterbildung, Marketing, Konzeption, Konstruktion, Design sowie Produktions- und Vertriebsvorbereitung.
- **Laufende Innovationsausgaben** umfassen Personal- und Sachaufwendungen inkl. Dienstleistungsaufträge an Dritte, **investive Ausgaben für Innovationen** umfassen Investitionen in Maschinen, Fahrzeuge, Geräte, Gebäude, Software und gewerbliche Schutzrechte.
- Die **Innovationsintensität** misst die gesamten Innovationsausgaben der Unternehmen einer Branche in % des gesamten Branchenumsatzes (inkl. des Umsatzes nicht innovativ tätiger Unternehmen).
- **Planzahlen** für die Innovationsausgaben der Jahre 2014 und 2015 wurden im Frühjahr und Sommer 2014 erhoben.

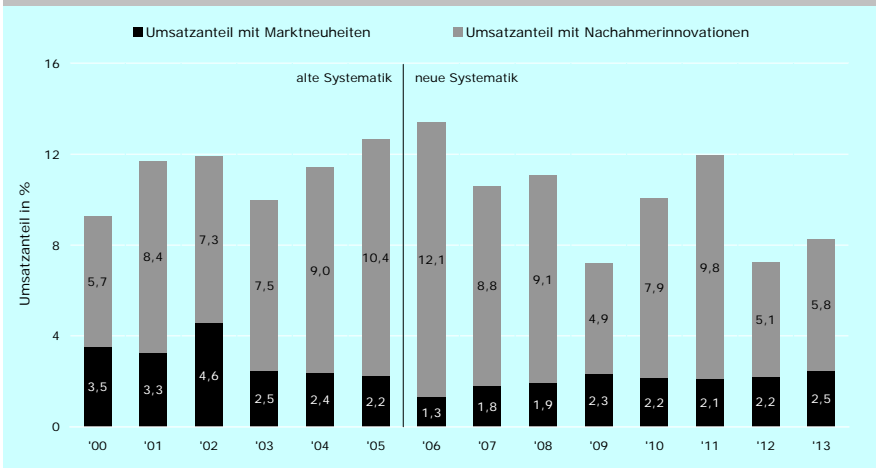
Innovatorenquote und Innovationsintensität nach Teilbranchen der Finanzdienstleistungen 2010 - 2013



Lesehilfe: Im Bereich der Banken lag die Innovatorenquote im Jahr 2013 bei 41 % und im Bereich Versicherungen und Maklern ebenfalls bei 41 %. Die Innovationsintensität der Banken betrug 2013 0,55 %, bei den Versicherungen und Maklern beliefen sich die Innovationsausgaben auf 0,43 % des Umsatzes.
Quelle: ZEW/ISI (2015): Mannheimer Innovationspanel, Befragung 2014.

- **Banken (WZ08 64):** Zentralbanken und Kreditinstitute, Beteiligungsgesellschaften, Immobilienfonds, Treuhandfonds, Institutionen des Finanzierungsleasings, Spezialkreditinstitute, Leihhäuser, Investmentgesellschaften und sonstige Finanzierungsinstitutionen.
- **Versicherungen und Makler (WZ08 65-66):** Lebensversicherungen, Krankenversicherungen, Schaden- und Unfallversicherungen, Rückversicherungen, Pensionskassen und Pensionsfonds, Effekten- und Warenbörsen, Vermittlung von und Handel mit Wertpapieren, Versicherungsmakler, Risiko- und Schadensbewertung, Fondsmanagement, sonstige mit Finanz- und Versicherungsleistungen verbundene Tätigkeiten.
- Im Gegensatz zu früheren Ausgaben des ZEW-Branchenreport Innovationen sind nunmehr Beteiligungsgesellschaften und Immobilienfonds Teil der Branchengruppe Finanzdienstleistungen.
- Die **Zuordnung der Unternehmen** zu einer Branche erfolgt auf Basis der umsatzstärksten Produktgruppe.

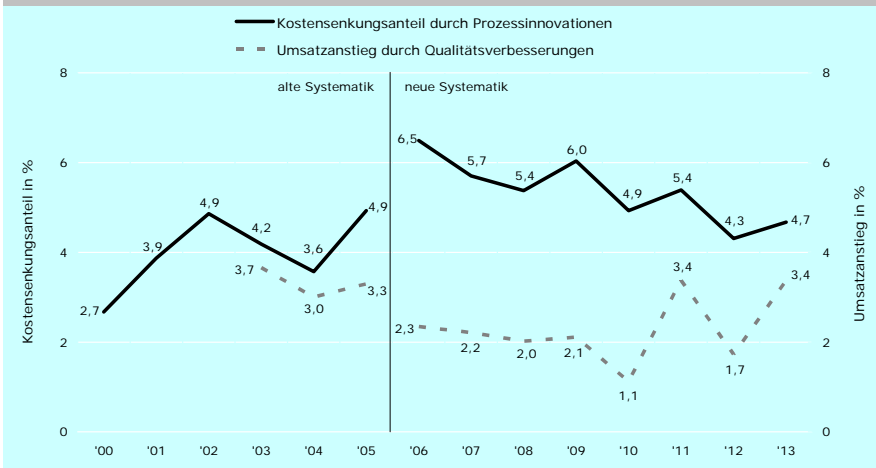
Umsatzanteil mit Produktneuheiten in den Finanzdienstleistungen 2000 - 2013



Lesehilfe: Im Jahr 2013 lag der Umsatzanteil, den die Unternehmen der Finanzdienstleistungen mit Marktneuheiten erwirtschafteten, bei 2,5 %. 5,8 % des Branchenumsatzes waren Nachahmerinnovationen. Produktneuheiten machten 2013 insgesamt 8,3 % des Branchenumsatzes aus. Quelle: ZEW/ISI (2015): Mannheimer Innovationspanel, Befragung 2014.

- Der **Umsatzanteil mit Marktneuheiten** bzw. mit **Nachahmerinnovationen** misst den Umsatz, der von den Unternehmen einer Branche mit den entsprechenden Innovationen erzielt wurde, in Prozent des gesamten Branchenumsatzes (inkl. des Umsatzes nicht innovativ tätiger Unternehmen).
- Marktneuheiten** sind neue Produkte, die ein Unternehmen als erster Anbieter auf dem für das Unternehmen relevanten Markt eingeführt hat.
- Nachahmerinnovationen** sind neue Produkte eines Unternehmens, die zum Einführungszeitpunkt schon von anderen Unternehmen in gleicher oder sehr ähnlicher Form angeboten wurden.
- Der Umsatz mit Marktneuheiten bzw. Nachahmerinnovationen bezieht sich auf entsprechende Innovationen, die im **zurückliegenden Dreijahreszeitraum** (für 2013: 2011-2013) eingeführt wurden.
- Die Umsatzanteile von Marktneuheiten und Nachahmerinnovationen ergeben zusammen den **Umsatzanteil mit Produktneuheiten**.

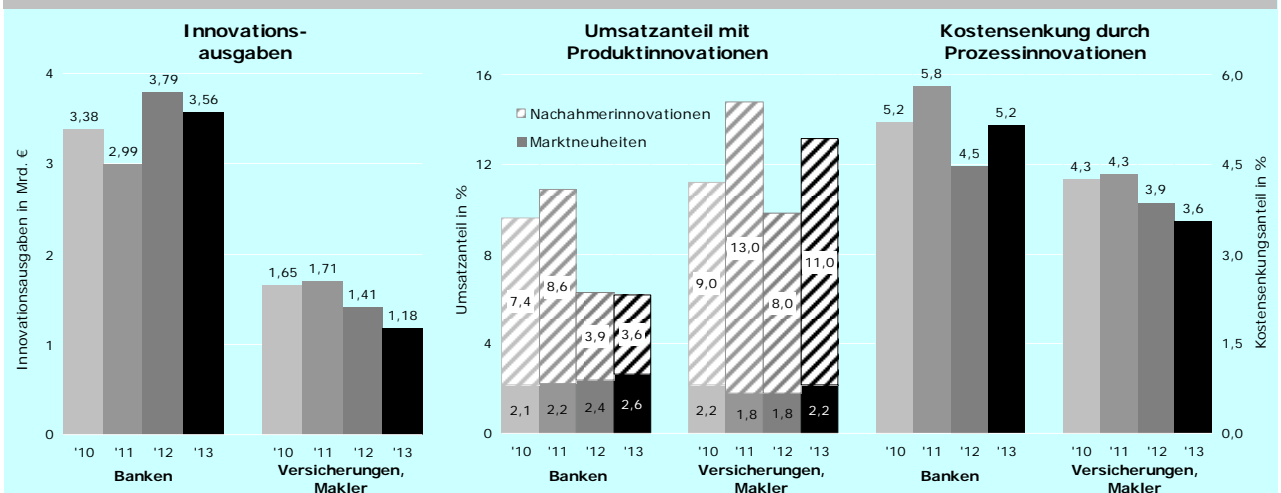
Erfolgsindikatoren von Prozessinnovationen in den Finanzdienstleistungen 2000 - 2013



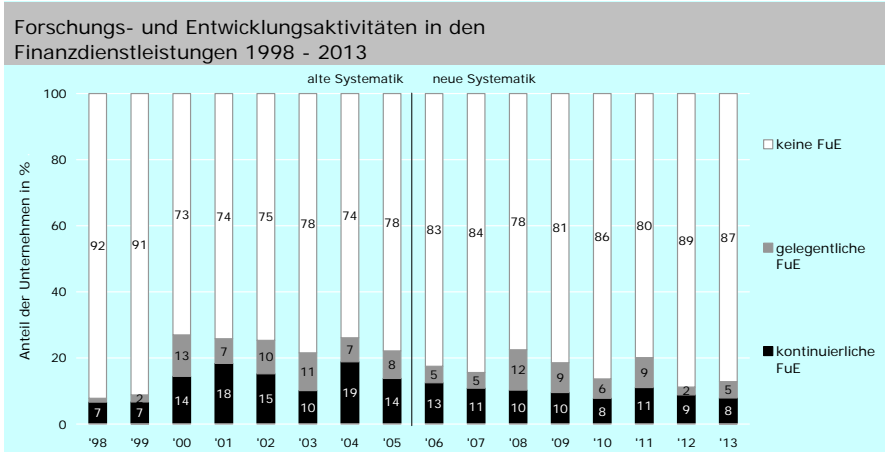
Lesehilfe: Durch Prozessinnovationen verringerten die Unternehmen der Finanzdienstleistungen ihre durchschnittlichen Stückkosten im Jahr 2013 um 4,7 %. Qualitätsverbesserungen führten 2012 zu einem Umsatzanstieg von 3,4 %. Quelle: ZEW/ISI (2015): Mannheimer Innovationspanel, Befragung 2014.

- Der **Kostensenkungsanteil durch Prozessinnovationen** bezieht sich auf die Kosten je Stück bzw. Vorgang des betreffenden Jahres, die durch Prozessinnovationen eingespart werden konnten, die im zurückliegenden Dreijahreszeitraum eingeführt worden waren. Der Indikator drückt den Umfang der innovationsbedingten Kostensenkungen in einer Branche an den Gesamtkosten aller Unternehmen der Branche aus.
- Der **Umsatzanstieg durch Qualitätsverbesserungen** misst die Umsatzausweitung im Vergleich zum Vorjahresumsatz, die auf Qualitätsverbesserungen zurückgeführt werden kann, die mit Hilfe von im zurückliegenden Dreijahreszeitraum eingeführten Prozessinnovationen erreicht wurden. Der durch Qualitätsverbesserungen erzielte zusätzliche Umsatz wird dabei in Bezug zum Gesamtumsatz aller Unternehmen der Branche gesetzt. Der Indikator gibt somit das nominelle Umsatzwachstum in einer Branche an, das auf Qualitätsverbesserungen zurückgeht. Der Indikator wird erst seit 2002 erhoben.

Innovationsausgaben und Innovationserfolg nach Teilbranchen der Finanzdienstleistungen 2010 - 2013

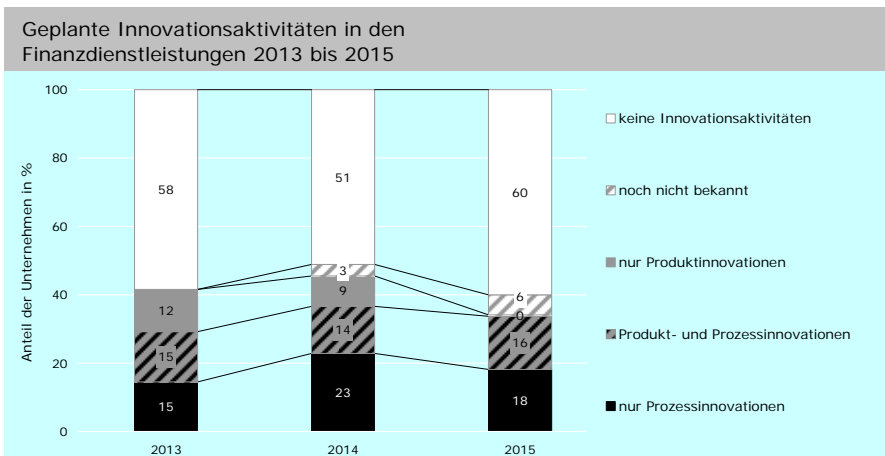


Lesehilfe: Die Innovationsausgaben der Banken beliefen sich im Jahr 2013 auf 3,56 Mrd. € und der Versicherungen und Makler auf 1,18 Mrd. €. Bei den Banken lag der Umsatzanteil mit Marktneuheiten im Jahr 2013 bei 2,6 %, bei den Versicherungen und Maklern bei 2,2 %. Der Kostensenkungsanteil durch Prozessinnovationen betrug 2013 für die Banken 5,2 % und für die Versicherungen und Makler 3,6 %. Quelle: ZEW/ISI (2015): Mannheimer Innovationspanel, Befragung 2014.



Lesehilfe: 87 % der Unternehmen der Finanzdienstleistungen führten 2012 keine FuE-Aktivitäten durch, 8 % betrieben FuE auf kontinuierlicher Basis. Quelle: ZEW/ISI (2015): Mannheimer Innovationspanel, Befragung 2014.

- **Forschung und experimentelle Entwicklung (FuE)** ist die systematische schöpferische Arbeit zur Erweiterung des vorhandenen Wissens und die Nutzung des so gewonnenen Wissens zur Entwicklung neuer Anwendungen wie z.B. neuer oder merklich verbesserter Produkte bzw. Dienstleistungen oder Prozesse bzw. Verfahren.
- **Kontinuierliche FuE** bezeichnet FuE-Aktivitäten von Unternehmen, die dauerhaft durchgeführt werden. Typischerweise sind einzelne Mitarbeiter überwiegend oder ausschließlich mit FuE-Aktivitäten betraut, in vielen Unternehmen geht eine kontinuierliche FuE-Tätigkeit mit dem Vorhandensein einer eigenen FuE-Abteilung oder eigener FuE-Infrastruktur (Labors etc.) einher.
- **Gelegentliche FuE** bezeichnet FuE-Aktivitäten von Unternehmen, die anlassbezogen aufgenommen werden, z.B. um ein bestimmtes technisches Problem im Rahmen eines Innovationsprojektes zu lösen.



Lesehilfe: 58 % der Unternehmen der Finanzdienstleistungen waren 2013 nicht innovativ tätig. Im Frühjahr/Sommer 2014 planten 51 % der Unternehmen, im Jahr 2014 keine Innovationsaktivitäten durchzuführen, 3 % waren noch unsicher. 9 % wollten ausschließlich Produktinnovationen, 23 % ausschließlich Prozessinnovationen und 14 % sowohl Produkt- als auch Prozessinnovationen vorantreiben. Quelle: ZEW/ISI (2015): Mannheimer Innovationspanel, Befragung 2014.

- **Innovationsaktivitäten** stellen alle mit finanziellen Aufwendungen verbundenen Aktivitäten dar, die auf Produkt- oder Prozessinnovationen abzielen.
- Die für 2014 und 2015 **geplanten Innovationsaktivitäten** werden getrennt nach den beiden Innovationstypen erfasst. Unternehmen, die zum Befragungszeitpunkt noch nicht angeben konnten, ob sie Innovationsaktivitäten in diesen Jahren durchführen werden bzw. ob diese auf Produkt- oder Prozessinnovationen abzielen, sind unter „noch nicht bekannt“ zusammengefasst.
- Die Werte für 2014 und 2015 basieren auf **Planangaben und Erwartungen** der Unternehmen und sind stark von den im Befragungszeitraum - März bis Juli 2014 - verfügbaren Informationen über die wahrscheinliche wirtschaftliche Entwicklung in der 2. Jahreshälfte 2014 und im Jahr 2015 beeinflusst. Im Frühjahrgutachten 2014 gingen die Wirtschaftsforschungsinstitute von einem realen BIP-Wachstum von 1,9 % für 2014 und von 2,0 % für 2015 aus.

Datentabelle

	Innovatorenquote (in %)				Anteil Unternehmen mit Marktneuheiten (in %)				Anteil Unternehmen mit kostensenkenden Prozessinnovationen (in %)				Innovationsausgaben (in Mrd. €)				Innovationsintensität (in %)			
	'10	'11	'12	'13	'10	'11	'12	'13	'10	'11	'12	'13	'10	'11	'12	'13	'10	'11	'12	'13
Banken (WZ08 64)	51	62	43	41	12	11	7	5	26	26	22	23	3,38	2,99	3,79	3,56	0,51	0,42	0,56	0,55
Versicherungen/Makler (WZ08 65-66)	41	43	52	41	16	9	11	6	9	11	10	9	1,65	1,71	1,41	1,18	0,61	0,63	0,54	0,43
Finanzdienstleistungen (WZ08 64-66)	46	52	48	41	14	10	9	5	17	18	16	16	5,04	4,70	5,20	4,74	0,54	0,48	0,55	0,51
	Umsatzanteil mit Marktneuheiten (in %)				Umsatzanteil mit Nachahmerinnovationen (in %)				Umsatzanteil mit Sortimentneuheiten (in %)				Kostensenkungsanteil durch Prozessinnovationen (in %)				Umsatzanstieg durch Qualitätsverbesserungen (in %)			
	'10	'11	'12	'13	'10	'11	'12	'13	'10	'11	'12	'13	'10	'11	'12	'13	'10	'11	'12	'13
Banken (WZ08 64)	2,1	2,2	2,4	2,6	7,4	8,6	3,9	3,6	1,6	1,8	1,3	1,8	5,2	5,8	4,5	5,2	1,1	3,9	1,7	4,1
Versicherungen/Makler (WZ08 65-66)	2,2	1,8	1,8	2,2	9,0	13,0	8,0	11,0	2,2	2,2	1,8	2,1	4,3	4,3	3,9	3,6	1,3	2,0	1,7	1,6
Finanzdienstleistungen (WZ08 64-66)	2,2	2,1	2,2	2,5	7,9	9,8	5,1	5,8	1,8	1,9	1,4	1,9	4,9	5,4	4,3	4,7	1,1	3,4	1,7	3,4
	Anteil Unternehmen mit kontinuierlicher FuE (in %)				Anteil Unternehmen mit gelegentlicher FuE (in %)				Anteil Unternehmen mit fest geplanten Innovationsaktivitäten (in %)				Anteil Unternehmen mit noch unsicheren Innovationsaktivitäten (in %)				Geplante Innovationsausgaben (in Mrd. €)			
	'10	'11	'12	'13	'10	'11	'12	'13	'12	'13	'14*	'15*	'12	'13	'14*	'15*	'12	'13	'14*	'15*
Banken (WZ08 64)	9	17	12	7	8	12	1	5	45	42	33	29	0	0	5	10	3,79	3,56	3,58	3,56
Versicherungen/Makler (WZ08 65-66)	7	6	7	8	4	6	4	5	43	41	56	39	0	0	2	2	1,41	1,18	1,25	1,24
Finanzdienstleistungen (WZ08 64-66)	8	11	9	8	6	9	2	5	44	41	46	34	0	0	3	6	5,20	4,74	4,83	4,81

* Planzahlen vom Frühjahr/Sommer 2014. Werte für 2013 sind vorläufig.

Deutsche Innovationserhebung

Die deutsche Innovationserhebung wird im Auftrag des Bundesministeriums für Bildung und Forschung (BMBF) vom Zentrum für Europäische Wirtschaftsforschung (ZEW, Mannheim) seit 1993 in Zusammenarbeit mit infas (Institut für angewandte Sozialwissenschaft) sowie dem Fraunhofer-Institut für System- und Innovationsforschung (ISI) durchgeführt. Die Erhebung zielt auf alle Unternehmen in Deutschland mit mindestens 5 Beschäftigten und einem wirtschaftlichen Schwerpunkt in einer der auf S. 1 angeführten Branchengruppen ab. Die Definitionen und Messkonzepte entsprechen den internationalen Standards von OECD und Eurostat. Die Innovationserhebung ist alle zwei Jahre Teil der von Eurostat koordinierten Europaweiten Innovationserhebung (Community Innovation Survey - CIS). Alle Werte sind hochgerechnet auf die Grundgesamtheit der Unternehmen ab 5 Beschäftigte in Deutschland. An der Innovationserhebung 2014 haben sich über 12.900 Unternehmen beteiligt (= 58 % des Stichprobenumfangs), darunter 565 aus den Finanzdienstleistungen.



ZEW Branchenreport Innovationen – erscheint jährlich

Herausgeber: Zentrum für Europäische Wirtschaftsforschung GmbH (ZEW) Mannheim · L 7, 1 · 68161 Mannheim
 Postanschrift: Postfach 103443 · 68034 Mannheim · Internet: www.zew.de, www.zew.eu

Prof. Dr. Clemens Fuest (Präsident) · Thomas Kohl (Kaufmännischer Direktor)

Redaktion: Prof. Dr. Torben Schubert, Telefon 0721 6809 357, Telefax 0721 6809 260, E-Mail: t.schubert@isi.fraunhofer.de
 Dr. Christian Rammer, Telefon 0621/1235-184, Telefax 0621/1235-170, E-Mail: rammer@zew.de

Nachdruck und sonstige Verbreitung (auch auszugsweise): mit Quellenangabe und Zusendung eines Belegexemplars
 © Zentrum für Europäische Wirtschaftsforschung GmbH (ZEW), Mannheim, 2015

Weitere Informationen: www.zew.de/innovation