

Gillmann, Niels; Nauerth, Jannik A.

Article

ifo Konjunkturumfragen Ostdeutschland und Sachsen

ifo Dresden berichtet

Provided in Cooperation with:

Ifo Institute – Leibniz Institute for Economic Research at the University of Munich

Suggested Citation: Gillmann, Niels; Nauerth, Jannik A. (2019) : ifo Konjunkturumfragen Ostdeutschland und Sachsen, ifo Dresden berichtet, ISSN 0945-5922, ifo Institut, Niederlassung Dresden, Dresden, Vol. 26, Iss. 04, pp. 27-29

This Version is available at:

<https://hdl.handle.net/10419/206989>

Standard-Nutzungsbedingungen:

Die Dokumente auf EconStor dürfen zu eigenen wissenschaftlichen Zwecken und zum Privatgebrauch gespeichert und kopiert werden.

Sie dürfen die Dokumente nicht für öffentliche oder kommerzielle Zwecke vervielfältigen, öffentlich ausstellen, öffentlich zugänglich machen, vertreiben oder anderweitig nutzen.

Sofern die Verfasser die Dokumente unter Open-Content-Lizenzen (insbesondere CC-Lizenzen) zur Verfügung gestellt haben sollten, gelten abweichend von diesen Nutzungsbedingungen die in der dort genannten Lizenz gewährten Nutzungsrechte.

Terms of use:

Documents in EconStor may be saved and copied for your personal and scholarly purposes.

You are not to copy documents for public or commercial purposes, to exhibit the documents publicly, to make them publicly available on the internet, or to distribute or otherwise use the documents in public.

If the documents have been made available under an Open Content Licence (especially Creative Commons Licences), you may exercise further usage rights as specified in the indicated licence.

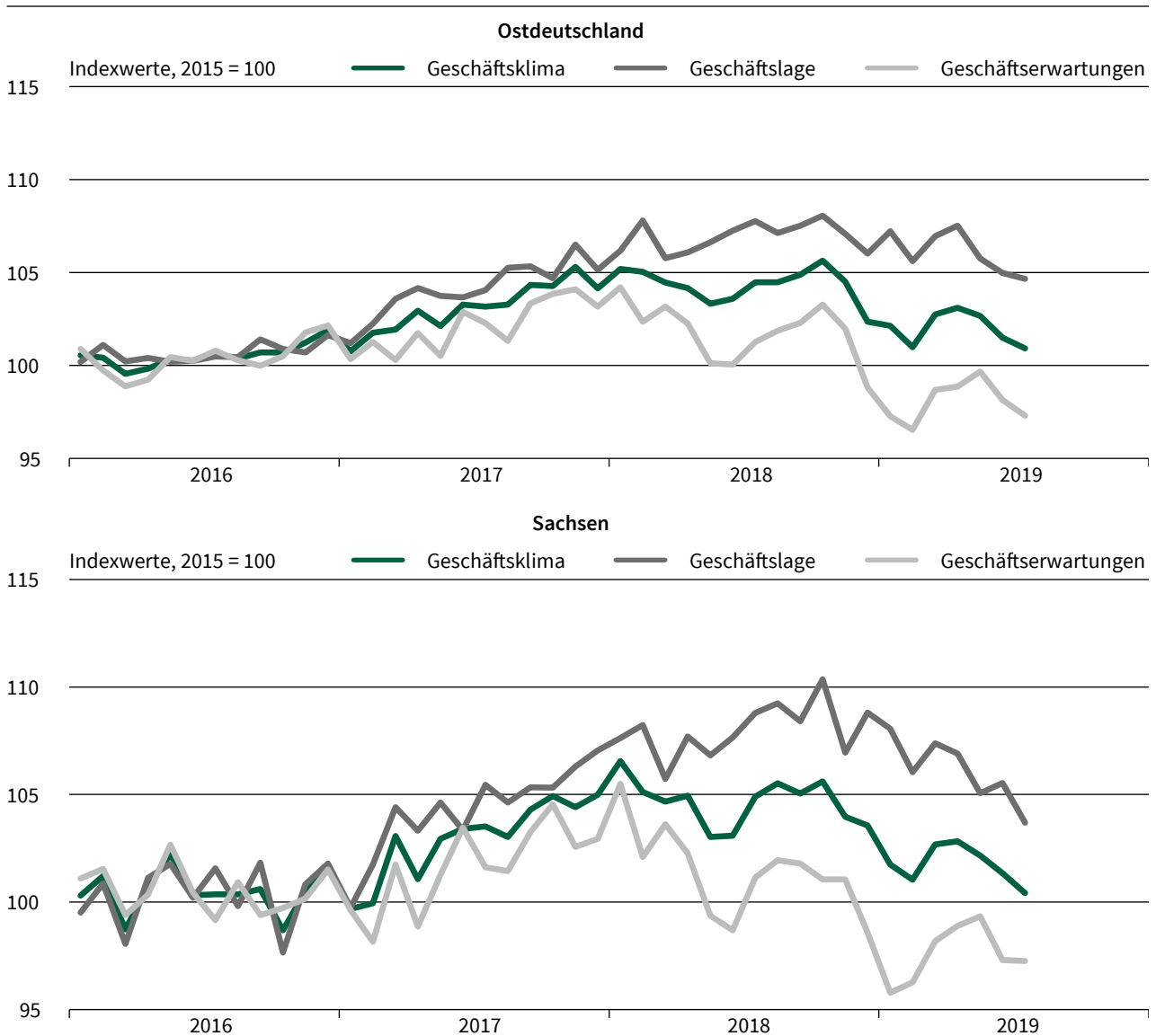
Niels Gillmann und Jannik A. Nauerth*

ifo Konjunkturumfragen Ostdeutschland und Sachsen

Das ifo Geschäftsklima Ostdeutschland basiert auf ca. 1 700 monatlichen Meldungen von Unternehmen, von denen ca. 500 aus Sachsen stammen. Die Befragungsteilnehmer kommen aus dem Verarbeitenden Gewerbe, dem Dienstleistungssektor, dem Handel und dem Bauhauptgewerbe. Die Unternehmer werden gebeten, ihre gegenwärtige Geschäftslage zu beurteilen und ihre Erwartungen für die nächsten sechs Monate mitzuteilen.

Abb. 1

ifo Geschäftsklima Ostdeutschland und Sachsen (2015 = 100, saisonbereinigt)

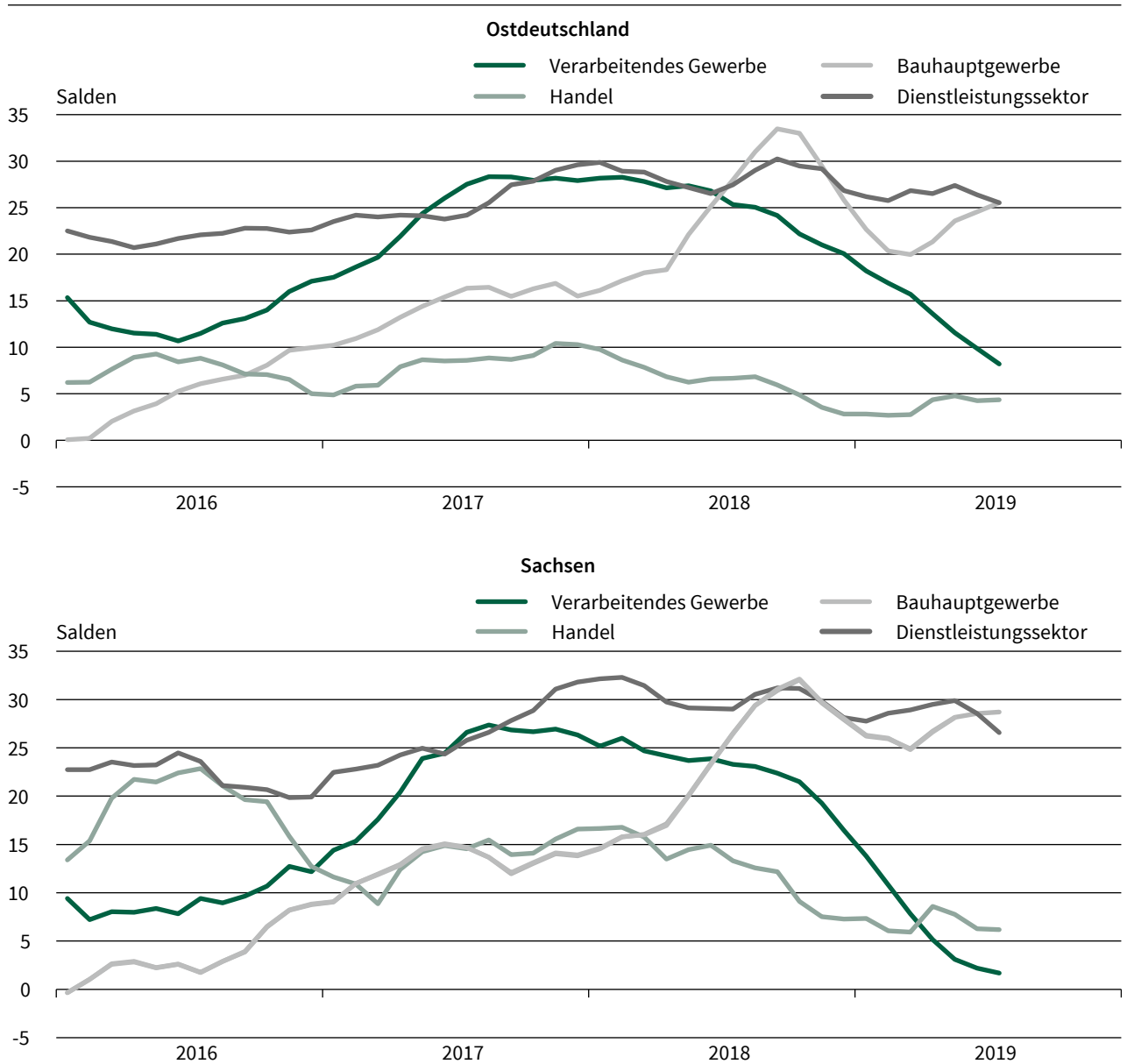


Quelle: ifo Konjunkturumfragen, Mai 2019.

© ifo Institut

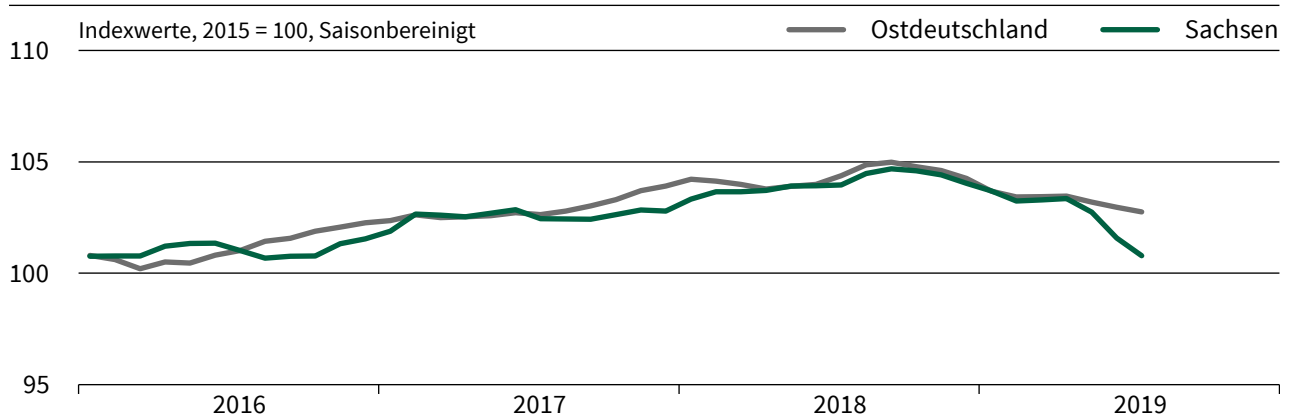
* Niels Gillmann und Jannik A. Nauerth sind Doktoranden an der Niederlassung Dresden des ifo Instituts – Leibniz-Institut für Wirtschaftsforschung an der Universität München e.V.

Abb. 2
ifo Geschäftsklima nach Wirtschaftsbereichen (Salden, saisonbereinigt und geglättet)



© ifo Institut

Abb. 3
ifo Beschäftigungserwartungen (Salden, saisonbereinigt und geglättet)

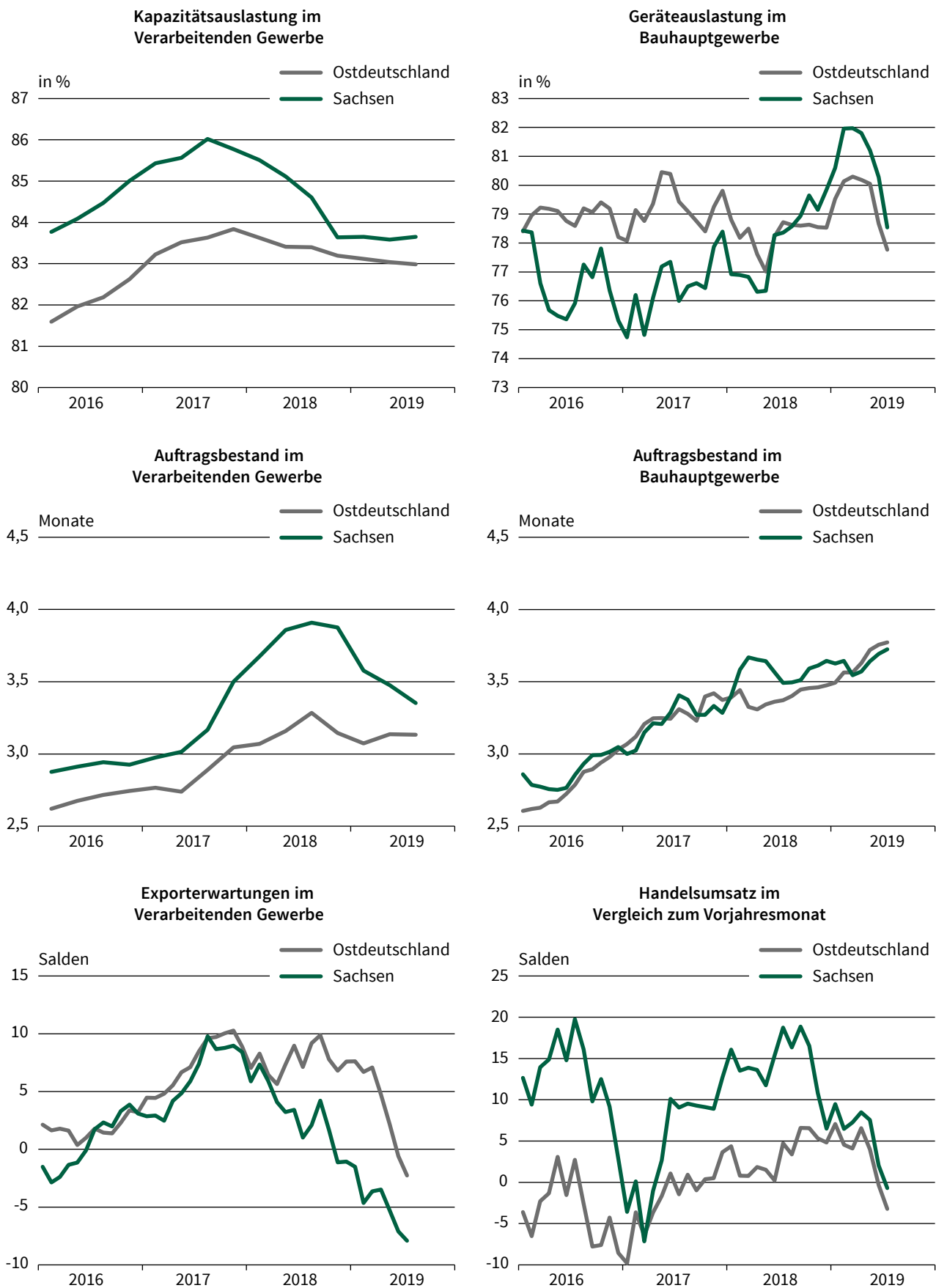


© ifo Institut

Abb. 4

Ausgewählte Indikatoren aus dem ifo Konjunkturtest für Ostdeutschland und Sachsen

Saisonbereinigt (außer Handelsumsätze) und geglättet



Quelle: ifo Konjunkturumfragen, Juli 2019.

© ifo Institut